

Abmessungen

Arbeitshöhe max*	11,14 m
Plattformhöhe max.	9,14 m
Seitliche Reichweite max.	6,53 m
Übergreifende Höhe max.	3,86 m
Plattformlänge	0,76 m
Plattformbreite	1,17 m
Höhe - eingefahren	2,05 m
Länge - eingefahren	5,11 m
Höhe - Einlagerung	2,08 m
Länge - Einlagerung	3,50 m
Breite	1,19 m
Radstand	1,58 m

Leistung

Tragfähigkeit	227 kg
Plattformschwenkbereich	180°
Vertikaler Korbarm-Schwenkbereich	139°
Schwenkbereich des Oberwagens	355° nicht kontinuierlich
Seitlicher Überhang	Null

Antrieb/Energie

Antriebsart	48V (8 x 6V 350-Ah-Batterien)
Notbedienung	24 V DC

Hydraulikanlage

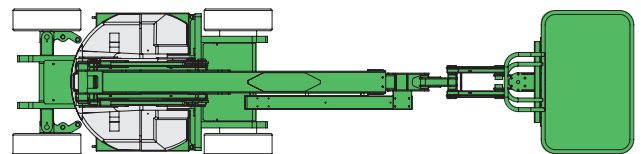
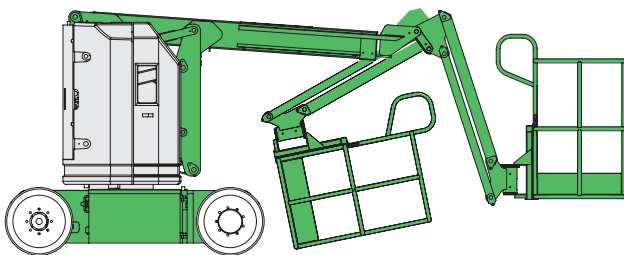
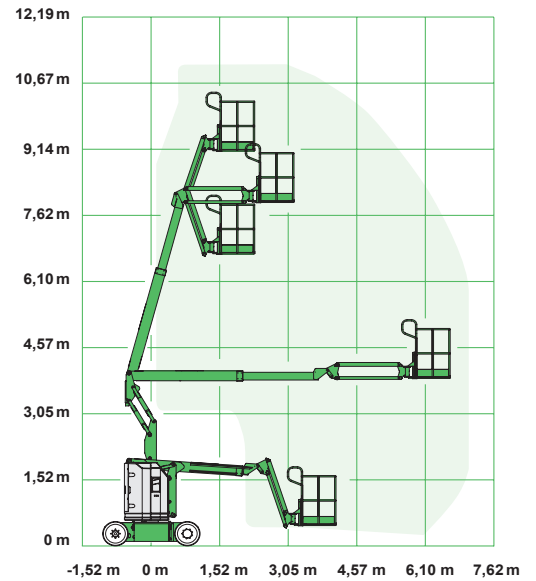
Hydraulikbehälter	15.1 L
-------------------	--------

Reifen

Bereifung	Vollgummi-Reifen 56 x 18 x 45 cm
-----------	----------------------------------

Eigengewicht**

Gesamtgewicht ³	6.428 kg
----------------------------	----------



* CE-Arbeitshöhe liegt 2 m über der Plattformhöhe.
** Das Gewicht variiert abhängig von den Optionen und/oder den länderspezifischen Normen (CE).